

第68回 (令和6年10月) プレゼンテーション作成検定試験 4級問題

<問題>

試験時間は20分とする。

<前提>

来館者を対象とし、本格中華まん教室の宣伝を目的とした資料を作成する。

<作成例>

<処理条件>

1-1. 1枚目のスライドに、受験番号、名前を入力しなさい。

1-2. 下記の文字を入力しなさい。

手作りしよう!(40ポイント、斜体)

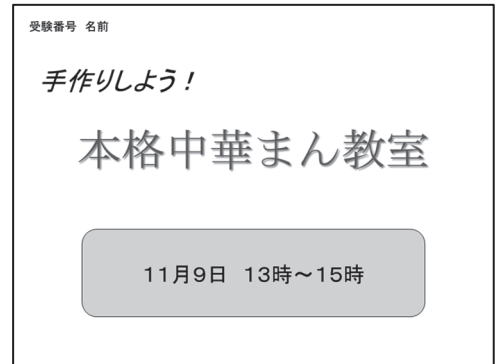
1-3. 下記の文字を入力し、中央に配置しなさい。

本格中華まん教室(明朝、66ポイント、影付き、紫色)

1-4. 図形(塗りつぶし薄い黄色)を中央に挿入し、図形内に下記の文字を入力しなさい。

11月9日 13時~15時(32ポイント、中央揃え)

【①開始・スライドイン・下から:図形】



2-1. 新しいスライドを挿入しなさい。図形(塗りつぶし薄いピンク色)を中央に挿入し、図形内に下記の文字を入力しなさい。すべて28ポイント、中央揃えとする。

ほかほかの中華まんを生地から手作りする
毎年大好評の講座です

2-2. 図形(塗りつぶし薄い黄色)を挿入し、図形内に下記の文字を入力しなさい。

持ち物(明朝、32ポイント、太字、中央揃え、青色)

【①開始・フェード:図形】

2-3. <処理条件>2-2.の図形の右側に下記の文字を入力し、簡条書き記号をつけなさい。すべて24ポイントとし、行頭を揃え配置すること。

エプロン
タオル
筆記用具

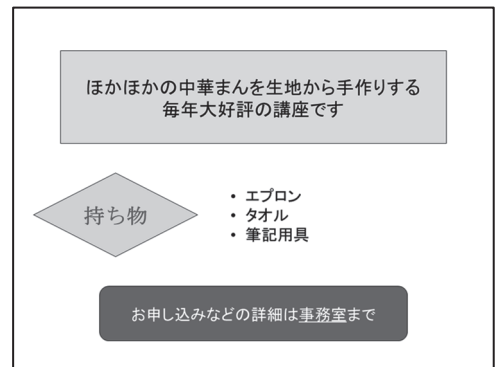
【②開始・フェード:文字】

2-4. 図形(塗りつぶし緑色)を中央に挿入し、図形内に下記の文字を入力しなさい。

お申し込みなどの詳細は事務室まで(24ポイント、中央揃え、白色)

【③開始・スライドイン・下から:図形】

※“事務室”は下線とする。



E-1. 作成したプレゼンテーションファイルを上書き保存しなさい。

第68回 (令和6年10月) プレゼンテーション作成検定試験 3級問題

<問題>

試験時間は30分とし、PR3フォルダー内の各データを使用する。

<前提>

会議参加者を対象とし、地元の高校とのコラボ弁当企画についての資料を作成する。

<処理条件>

- A-1. すべてのスライドの右下にスライド番号を挿入しなさい。
- A-2. すべてのスライドの背景は薄い黄色とする。

- 1-1. 1枚目のスライドに、受験番号、名前を入力しなさい。
- 1-2. 図形(塗りつぶし緑色)を中央に挿入し、図形内に下記の文字を入力しなさい。

コラボ弁当企画会議(明朝、48ポイント、中央揃え、白色)

- 1-3. 画像“3-1.png”を中央に挿入しなさい。
- 1-4. 下記の文字を入力し、中央に配置しなさい。

株式会社みやこ屋(24ポイント、影付き)

- 2-1. 新しいスライドを挿入しなさい。下記の文字を入力しなさい。

地元の高校とコラボ(40ポイント、斜体、下線、紫色)

- 2-2. 図形(塗りつぶし緑色)を挿入し、図形内に下記の文字を入力しなさい。

目的(36ポイント、中央揃え、白色)

- 2-3. <処理条件>2-2.の図形の右側に下記の文字を入力し、箇条書き記号をつけなさい。すべて明朝、28ポイント、太字とし、行頭を揃え配置すること。

当社を知ってもら
食に興味を持ってもらう 【①開始・スライドイン・下から:文字】

- 2-4. 図形(塗りつぶし白色)を中央に挿入し、図形内に下記の文字を入力しなさい。すべて24ポイント、中央揃えとする。

市内の高校に募集案内を送付したところ
20校から応募がありました! 【②開始・ズーム:図形】

- 3-1. 新しいスライドを挿入しなさい。下記の文字を入力しなさい。

コラボ先決定(40ポイント、斜体、下線、紫色)

- 3-2. 下記の表を挿入しなさい。すべて24ポイントとし、線種は問題のとおりとする。

学校名(中央揃え)	メニュー名(中央揃え)
栄農業高校	みやこよくばり弁当
池尾高校	ふるさと弁当
和田高校	彩り野菜弁当

【①開始・ズーム:表】

- 3-3. <処理条件>3-2.の表の右側に画像“3-2.png”を挿入しなさい。

【②強調・スピン:画像】

- 3-4. 各図形を挿入し、図形内に下記の文字を入力しなさい。すべて20ポイント、中央揃えとする。

次回会議までに
(塗りつぶし黄緑色)

生徒と打ち合わせをして試作を完成させる
(塗りつぶし薄いピンク色)

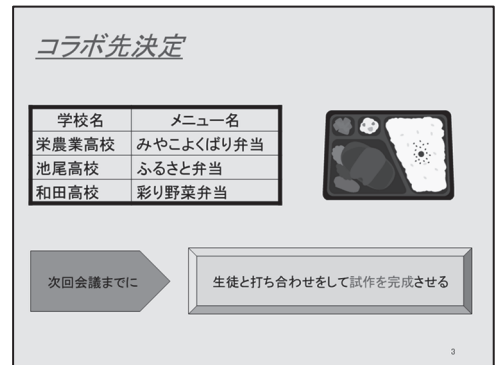
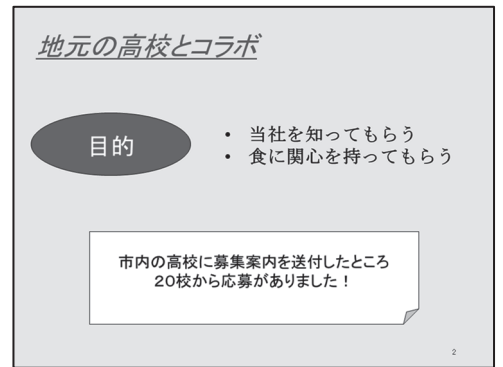
【③開始・フェード:図形】

【④開始・フェード:図形】

※“試作を完成”は赤色とする。

- E-1. 作成したプレゼンテーションファイルを上書き保存しなさい。

<作成例>



第68回 (令和6年10月) プレゼンテーション作成検定試験 2級問題

<問題>

試験時間は30分とし、PR2 フォルダー内の各データを使用する。

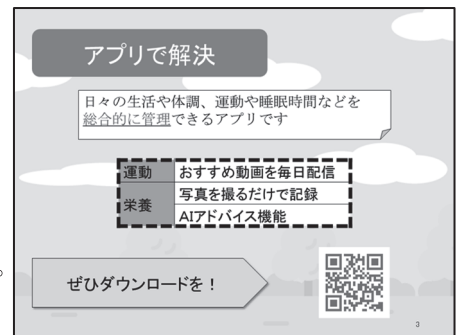
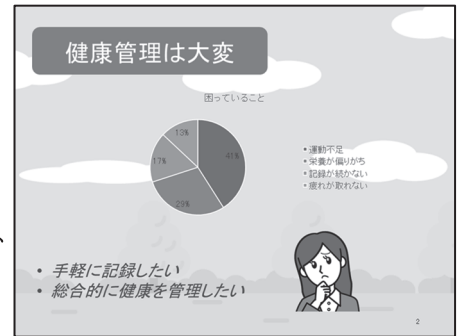
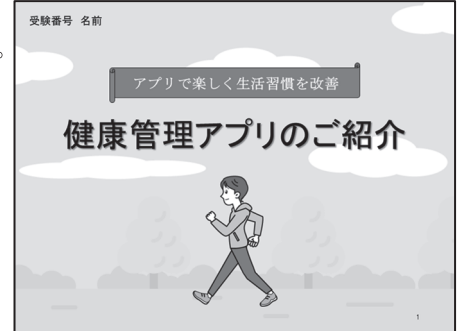
<前提>

対象：駅利用者 目的：健康管理アプリについて紹介する。

<処理条件>

- A-1. すべてのスライドの右下にスライド番号を挿入しなさい。
- A-2. すべてのスライドの背景は画像“back.png”とし、画面切り替えの設定をする。

<作成例>



- 1-1. 1枚目のスライドに、受験番号、名前を入力しなさい。
- 1-2. 図形（塗りつぶし水色）を中央に挿入し、図形内に下記の文字を入力しなさい。

アプリで楽しく生活習慣を改善(明朝、24ポイント、太字、中央揃え、白色)
- 1-3. 下記の文字を入力し、中央に配置しなさい。

健康管理アプリのご紹介(54ポイント、影付き)
- 1-4. 画像“2-1.png”を中央に挿入しなさい。

【①終了・スライドアウト・左へ:画像】

- 2-1. 新しいスライドを挿入しなさい。図形（塗りつぶし水色、線なし）を挿入し、図形内に下記の文字を入力しなさい。

健康管理は大変(40ポイント、中央揃え、白色)
- 2-2. 下記の表を基に回答ごとの人数割合を表す円グラフを作成し、中央に配置しなさい。タイトルは“困っていること”、凡例は回答とし、%表示とする。

回答	運動不足	栄養が偏りがち	記録が続かない	疲れが取れない
人数	82	58	34	26

- 2-3. 下記の文字を入力し、箇条書き記号をつけなさい。すべて28ポイント、斜体、紫色とし、行頭を揃え配置すること。

手軽に記録したい

総合的に健康を管理したい

- 2-4. <処理条件> 2-3. の右側に画像“2-2.png”を挿入しなさい。

【②開始・スライドイン・下から:画像】
- 3-1. 新しいスライドを挿入しなさい。図形（塗りつぶし水色、線なし）を挿入し、図形内に下記の文字を入力しなさい。

アプリで解決(40ポイント、中央揃え、白色)

- 3-2. 図形（塗りつぶし白色）を中央に挿入し、図形内に下記の文字を入力しなさい。すべて明朝、24ポイントとする。

日々の生活や体調、運動や睡眠時間などを総合的に管理できるアプリです

 ※“総合的に管理”は下線、赤色とする。

【①開始・ズーム:図形】

- 3-3. 下記の表を中央に挿入しなさい。すべて24ポイントとし、線種は問題のとおりとする。

運動	おすすめ動画を毎日配信
栄養	写真を撮るだけで記録
(垂直方向中央揃え)	AIアドバイス機能

【②開始・スライドイン・左から:表】

※1列目は塗りつぶしオレンジ色、2列目は塗りつぶし白色とする。

- 3-4. 図形（塗りつぶし薄いピンク色、影付き）・画像を挿入し、図形内に下記の文字を入力しなさい。

ぜひダウンロードを！(28ポイント、中央揃え)

画像“2-3.png”

【③開始・表示:図形】

【④強調・スピン:画像】

- E-1. 作成したプレゼンテーションファイルを上書き保存しなさい。

第68回 (令和6年10月) プレゼンテーション作成検定試験 1級問題

<問題>

試験時間は30分とし、PR1 フォルダー内の各データを使用する。

<前提>

対象：会議出席者 目的：繁忙期に向けたキャンペーン案を提示する。

<処理条件>

- A-1. 画像“1-1.png” (配置右上)・リンク挿入 (最初のスライド)
- A-2. 背景画像“back.png”・画面切り替え

1-1. 受験番号、名前を入力

1-2. 図形 (塗りつぶし薄い青色、配置中央)・図形内文字入力

お客様の声に対応(明朝、24ポイント、太字、中央揃え)

1-3. 文字入力

キャンペーンの提案(特殊文字)(配置中央)

1-4. 画像“1-2.png” (配置中央)

【①開始・フェード:画像】【②終了・スライドアウト・左へ:画像】

2-1. スライド挿入・図形 (塗りつぶし青色、線なし)・図形内文字入力

お客様の不満(36ポイント、白色)

2-2. 文字入力 (明朝、28ポイント、影付き、紫色、行頭揃え、箇条書き記号)

早期予約割引が使えない
希望日に予約が取れない
料金が高い

【①開始・ズーム:文字】

2-3. 画像“1-3.png” (配置<処理条件>2-2. の右側)

【①開始・ズーム:画像】

2-4. 図形 (塗りつぶし白色、影付き、配置中央)・図形内文字入力 (24ポイント、中央揃え)

キャンペーンを実施して他社との差別化を図る 【②開始・表示:図形】

※“他社との差別化”は下線、赤色

3-1. スライド挿入・図形 (塗りつぶし青色、線なし)・図形内文字入力

キャンペーン案(36ポイント、白色)

3-2. 表 (線種は問題のとおり、配置中央)・表内文字入力 (明朝、24ポイント)

繁忙期も割引を適用	早期予約割引・平日割引
各種サービス (垂直方向中央揃え)	一時保管サービス 相乗りサービス
引っ越し祝いプレゼント	ご成約でプレゼント進呈

【①開始・ズーム:表】

※1列目塗りつぶし黄緑色、2列目塗りつぶし白色

3-3. 図形・図形内文字入力 (24ポイント、中央揃え)

無料サービス(斜体)
塗りつぶし画像“1-4.png”

【②開始・フェード:図形】

使用済み段ボールの回収
ハンガーボックスの貸し出し
(塗りつぶし薄い黄色)

【②開始・フェード:図形】

4-1. スライド挿入・図形 (塗りつぶし青色、線なし)・図形内文字入力

毎年の傾向(36ポイント、白色)

4-2. 月ごとの人数を縦棒グラフで作成

基データ：graph.csv タイトル：月別の移動者数 凡例：人数

【①開始・スライドイン・上から:グラフ】

4-3. 図形 (塗りつぶし薄い黄色、配置<処理条件>4-2. グラフの右側)・図形内文字入力 (24ポイント、中央揃え)

移動=引っ越し 【①開始・スライドイン・上から:図形】

3月・4月が

非常に多い(すべて赤色) 【②開始・フェード:図形】【③強調・スピン:図形】

E-1. 並べ替え：「タイトル」→「傾向」→「不満」→「キャンペーン案」

E-2. 上書き保存

<作成例>

