

第138回 表計算4級 模範解答

※【】内は、1表ごとの最大減点数。

支払額一覧表

依頼先名	完成数	加工単価	加工賃	割増金	支払額
朝日工業	3,769	138	520,122	66,861	586,983
東工作	3,153	194	611,682	34,241	645,923
カタクラ	3,962	127	503,174	73,787	576,961
森産業	3,359	176	591,184	49,192	640,376
小川工業	3,487	160	557,920	54,960	612,880
南部品	3,614	142	513,188	57,794	570,982
丸山電機	3,216	181	582,096	37,648	619,744
山田精工	3,508	154	540,232	54,516	594,748
合計	28,068		4,419,598	428,999	4,848,597
平均	3,509		552,450	53,625	606,075

【100点】

表計算3級 模範解答

総支給額一覧表

CO	社員名	作業数	完成数	完成指数	出来高給	技能手当	総支給額	構成比率	評価
101	増山 勝人	3,069	3,036	98	206,448	11,330	217,778	11.2%	A
104	杉下 正子	3,247	3,182	97	216,376	11,754	228,130	11.7%	A
102	西 美恵子	3,198	3,100	96	210,800	11,333	222,133	11.4%	A
103	大和田 勇	2,975	2,853	95	194,004	10,322	204,326	10.5%	A
107	原 ゆうき	3,254	3,080	94	209,440	11,025	220,465	11.3%	B
108	中林 愛奈	2,953	2,753	93	187,204	9,750	196,954	10.1%	B
106	川島 ユリ	3,126	2,905	92	197,540	10,178	207,718	10.7%	B
105	森口 洋二	3,390	3,118	91	212,024	10,805	222,829	11.5%	B
109	田中 英樹	3,461	3,149	90	214,132	10,793	224,925	11.6%	B
	合計	28,673	27,176		1,847,968	97,290	1,945,258		
	平均	3,186	3,020		205,330	10,810	216,140		
	最小	2,953	2,753		187,204	9,750	196,954		

【100点】

表計算準2級 模範解答

	A	B	C	D	E	F	G	H	I	J	K	L	M	N	O	P	Q
1	得意先別売上一覧表																
2	得CO	得意先名	商CO	商品名	定価	売上数	金額	値引率	値引額	売上額	増量数	判定					
3	107	たからや	11	商品A	1,870	471	880,770	8.4%	73,985	806,785	22	A					
4	105	三共商会	15	商品E	1,640	447	733,080	7.3%	53,515	679,565	21	B					
5	109	栄ストア	15	商品E	1,640	432	708,480	6.2%	43,926	664,554	20	B					
6	101	青木総業	11	商品A	1,870	415	776,050	7.3%	56,652	719,398	19	A					
7	103	田中商店	14	商品D	2,130	403	858,390	8.4%	72,105	786,285	18	A					
8	102	アカオ物産	13	商品C	1,960	367	719,320	6.2%	44,598	674,722	17	B					
9	104	JUN商事	12	商品B	2,390	350	836,500	7.3%	61,065	775,435	16	A					
10	106	長谷川食品	12	商品B	2,390	339	810,210	7.3%	59,146	751,064	15	B					
11	108	小石川商会	13	商品C	1,960	318	623,280	6.2%	38,644	584,636	14	B					
12																	
13		合計				3,542	6,946,080		503,636	6,442,444	162						
14							=VLOOKUP(C14,\$N\$4:\$P\$8,3,0)										
15																	

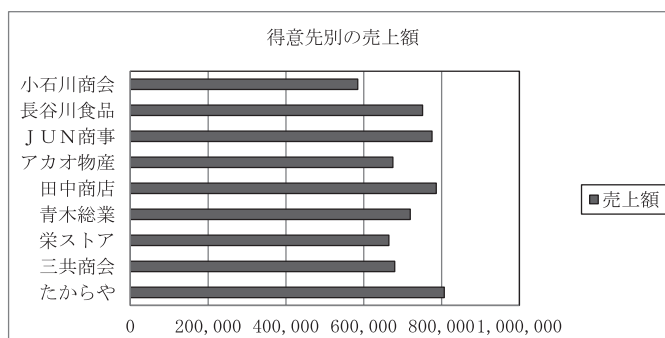
<商品テーブル>

商CO	商品名	定価
11	商品A	1,870
12	商品B	2,390
13	商品C	1,960
14	商品D	2,130
15	商品E	1,640

【100点】

	R	S	T	U
1				
2		金額	値引額	増量数
3	平均	¥771,787	¥55,960	18
4	最大	¥880,770	¥73,985	22
5	最小	¥623,280	¥38,644	14
6				

【30点】



【20点】

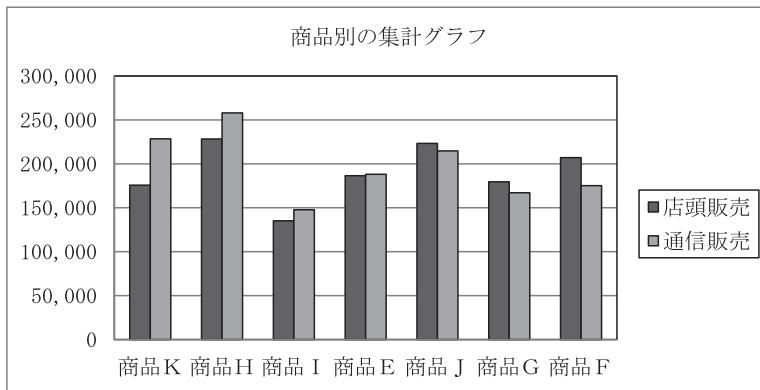
第138回 表計算2級 模範解答

※【】内は、1表ごとの最大減点数。

	A	B	C	D	E	F	G	H	I
1	販売一覧表 (店頭販売)								
2	CO	商品名	原価	販売数	値引率	売価	販売額	利益額	
3	101	商品E	1,890	709	12.4%	2,153	1,526,477	186,467	
4	102	商品F	2,030	531	8.3%	2,420	1,285,020	207,090	
5	103	商品G	1,680	556	8.3%	2,003	1,113,668	179,588	
6	104	商品H	2,310	514	8.3%	2,754	1,415,556	228,216	
7	105	商品I	1,570	620	12.4%	1,788	1,108,560	135,160	
8	106	商品J	2,140	542	8.3%	2,552	1,383,184	223,304	
9	107	商品K	1,920	658	12.4%	2,187	1,439,046	175,686	
10									
11		合計		4,130			9,271,511	1,335,511	【100点】

	A	B	C	D	E	F	G	H	I
12	販売一覧表 (通信販売)								
14	CO	商品名	原価	販売数	値引率	売価	販売額	利益額	
15	101	商品E	1,890	715	12.4%	2,153	1,539,395	188,045	
16	102	商品F	2,030	621	12.4%	2,312	1,435,752	175,122	
17	103	商品G	1,680	714	12.4%	1,914	1,366,596	167,076	
18	104	商品H	2,310	581	8.3%	2,754	1,600,074	257,964	
19	105	商品I	1,570	678	12.4%	1,788	1,212,264	147,804	
20	106	商品J	2,140	521	8.3%	2,552	1,329,592	214,652	
21	107	商品K	1,920	619	8.3%	2,289	1,416,891	228,411	
22									
23		合計		4,449			9,900,564	1,379,074	【100点】

	J	K	L	M	N	O	P	Q
1	利益額総括表							
2	CO	商品名	店頭販売	通信販売	総利益額	通販指数	評価	
3	107	商品K	175,686	228,411	404,097	56	良	
4	104	商品H	228,216	257,964	486,180	53	優	
5	105	商品I	135,160	147,804	282,964	52	可	
6	101	商品E	186,467	188,045	374,512	50	良	
7	106	商品J	223,304	214,652	437,956	49	優	
8	103	商品G	179,588	167,076	346,664	48	可	
9	102	商品F	207,090	175,122	382,212	45	良	
10								
11		合計	1,335,511	1,379,074	2,714,585			【100点】
12			=VLOOKUP(I12,\$A\$3:\$H\$9,8,0)					
13			=IF(AND(L13>=200000,M13>=180000),"優",IF(OR(L13>=200000,M13>=180000),"良","可"))					



第138回 表計算準1級 模範解答

※【】内は、1表ごとの最大減点数。

	A	B	C	D	E	F	G
1	基本単価計算表						
2	番号	商品名	取得価格	耐用年数	乗率	基本単価	
3	11	商品A	1,527,000	6	4.8%	12,210	
4	12	商品B	1,124,000	7	4.8%	7,700	
5	13	商品C	1,209,000	5	5.2%	12,570	
6	14	商品D	1,482,000	8	4.8%	8,890	【100点】
7							

	H	I	J	K	L	M	N	O	P	Q	R	S	T	U	V	W	X
1	貸出料金一覧表																
2	CO	貸出先名	番号	商品名	日数	基本単価	基本料金	追加料金	OP	OP料金	補償料	貸出料金	評価				
3	102	アケノ水産	13	商品C	24	12,570	188,550	67,878	2	11,313	6,924	274,665	***				
4	101	西日本工業	13	商品C	20	12,570	188,550	37,710	3	7,542	6,110	239,912	***				
5	104	新東海科学	11	商品A	20	12,210	183,150	36,630	3	7,326	5,935	233,041	***				
6	104	新東海科学	13	商品C	18	12,570	188,550	22,626	1	15,084	5,702	231,962	**				
7	102	アケノ水産	11	商品A	19	12,210	183,150	29,304	2	10,989	5,737	229,180	**				
8	103	NPK総業	11	商品A	15	12,210	183,150	0	1	14,652	4,946	202,748	**				
9	104	新東海科学	14	商品D	21	8,890	133,350	32,004	2	8,001	4,465	177,820	**				
10	101	西日本工業	14	商品D	20	8,890	133,350	26,670	3	5,334	4,321	169,675	**				
11	103	NPK総業	14	商品D	19	8,890	133,350	21,336	3	5,334	4,177	164,197	*				
12	103	NPK総業	12	商品B	22	7,700	115,500	32,340	1	9,240	3,992	161,072	**				
13	101	西日本工業	12	商品B	21	7,700	115,500	27,720	2	6,930	3,867	154,017	**				
14	102	アケノ水産	12	商品B	15	7,700	115,500	0	1	9,240	3,119	127,859	*				
15																	
16	合計					234	1,861,650	334,218		110,985	59,295	2,366,148		【100点】			
17																	

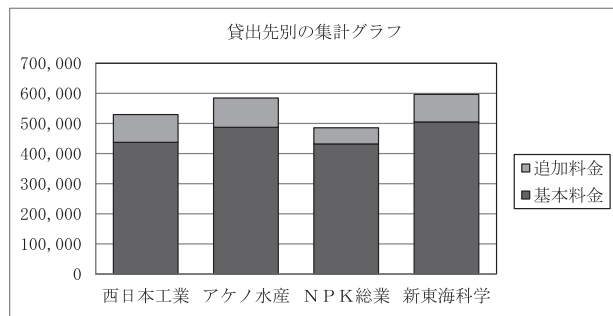
<貸出先テーブル>

CO	貸出先名
101	西日本工業
102	アケノ水産
103	NPK総業
104	新東海科学

<OP料率テーブル>

OP	OP料率
1	8%
2	6%
3	4%

	Y	Z	AA	#
1	貸出先別集計表			
2	貸出先名	基本料金	追加料金	
3	西日本工業	437,400	92,100	
4	アケノ水産	487,200	97,182	
5	NPK総業	432,000	53,676	
6	新東海科学	505,050	91,260	【20点】
7				
8	貸出先名	貸出先名	貸出先名	
9	西日本工業	アケノ水産	NPK総業	
10	貸出先名			
11	新東海科学			
12				



【20点】

《参考：数式》出力形式1 データの最後の行

	A	B	C	D	E	F
6	14	商品D	1482000	8	=IF(OR(C6>=1500000, D6>=7), 4.8%, 5.2%)	=ROUNDDOWN(C6/D6*E6, -1)

出力形式2 データの最後の行と合計の行

	H	I	J	K	L	M	N
14	102	=VLOOKUP(H14, \$V\$4:\$W\$7, 2, 0)	12	=VLOOKUP(J14, \$A\$3:\$F\$6, 2, 0)	15	=VLOOKUP(L14, \$A\$3:\$F\$6, 6, 0)	=M14*15
15							
16	合計				=SUM(L3:L14)	=SUM(N3:N14)	

	O	P	Q	R	S
14	=M14*(L14-15)*0.6	1	=N14*VLOOKUP(P14, \$V\$11:\$W\$13, 2, 0)	=ROUNDUP((N14+O14)*2.7%, 0)	=N14+O14+Q14+R14
15					
16	=SUM(O3:O14)		=SUM(Q3:Q14)	=SUM(R3:R14)	=SUM(S3:S14)

	T
14	=IF(AND(L14>=20, S14>=190000), "***", IF(OR(L14>=20, S14>=190000), "***", "**"))
15	
16	

出力形式3

	Y	Z	AA
2	貸出先名	基本料金	追加料金
3	西日本工業	=DSUM(\$H\$2:\$T\$14, Z\$2, \$Y\$8:\$Y\$9)	=DSUM(\$H\$2:\$T\$14, AA\$2, \$Y\$8:\$Y\$9)
4	アケノ水産	=DSUM(\$H\$2:\$T\$14, Z\$2, \$Z\$8:\$Z\$9)	=DSUM(\$H\$2:\$T\$14, AA\$2, \$Z\$8:\$Z\$9)
5	NPK総業	=DSUM(\$H\$2:\$T\$14, Z\$2, \$AA\$8:\$AA\$9)	=DSUM(\$H\$2:\$T\$14, AA\$2, \$AA\$8:\$AA\$9)
6	新東海科学	=DSUM(\$H\$2:\$T\$14, Z\$2, \$Y\$10:\$Y\$11)	=DSUM(\$H\$2:\$T\$14, AA\$2, \$Y\$10:\$Y\$11)

第138回 表計算1級 模範解答

※【】内は、1表ごとの最大減点数。

	A	B	C	D	E	F	G	H	I	J	K	L	M	N	O	P	Q	R
1	レンタル料金一覧表																	
2	会CO	会社名	商CO	商品名	数量	日数	基本料金	追加料金	補償料	割引額	請求額	判定						
3	101	鈴木建設	11	K商品	9	11	334,450	35,658	14,070	25,167	359,011	**						
4	101	鈴木建設	12	L商品	5	13	233,370	49,780	10,760	0	293,910	*						
5	101	鈴木建設	13	M商品	12	10	329,510	17,568	13,190	27,419	332,849	**						
6	101	鈴木建設	14	N商品	10	9	331,380	0	12,600	26,179	317,801	**						
7	102	中村住建	11	K商品	6	11	222,970	23,772	9,380	0	256,122	*						
8	102	中村住建	12	L商品	6	9	280,040	0	10,650	0	290,690	*						
9	102	中村住建	13	M商品	13	10	356,970	19,032	14,290	29,704	360,588	**						
10	102	中村住建	14	N商品	5	14	165,690	44,175	7,980	0	217,845	*						
11	103	加藤建築	11	K商品	7	12	260,130	41,601	11,470	20,517	292,684	*						
12	103	加藤建築	12	L商品	8	10	373,390	19,912	14,950	26,744	381,508	**						
13	103	加藤建築	13	M商品	11	9	302,050	0	11,480	23,861	289,669	**						
14	103	加藤建築	14	N商品	9	13	298,240	63,612	13,760	24,605	351,007	**						
15	104	安心HD	11	K商品	10	9	371,610	0	14,130	29,357	356,383	**						
16	104	安心HD	12	L商品	7	11	326,720	34,846	13,740	24,586	350,720	**						
17	104	安心HD	13	M商品	8	12	219,670	35,136	9,690	17,326	247,170	*						
18	104	安心HD	14	N商品	6	14	198,830	53,010	9,570	0	261,410	*						
19																		
20		合計			132	177	4,605,020	438,102	191,710	275,465	4,959,367							

<会社テーブル>

会CO	会社名
101	鈴木建設
102	中村住建
103	加藤建築
104	安心HD

<商品テーブル>

商CO	商品	基本単価	追加単価
11	K	4,129	1,981
12	L	5,186	2,489
13	M	3,051	1,464
14	N	3,682	1,767

<割引率表>

数量	割引率
1	0.0%
7	6.8%
10	7.9%

【100点】

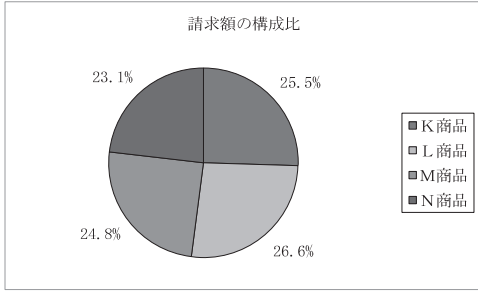
	A	B	C	D	E	F	G	H	I	J	K	L	M	N	O	P	Q	R
22	レンタル料金一覧表 (数量8以上・請求額36万円未満)																	
23	会CO	会社名	商CO	商品名	数量	日数	基本料金	追加料金	補償料	割引額	請求額	判定						
24	101	鈴木建設	11	K商品	9	11	334,450	35,658	14,070	25,167	359,011	**						
25	104	安心HD	11	K商品	10	9	371,610	0	14,130	29,357	356,383	**						
26	101	鈴木建設	13	M商品	12	10	329,510	17,568	13,190	27,419	332,849	**						
27	103	加藤建築	13	M商品	11	9	302,050	0	11,480	23,861	289,669	**						
28	104	安心HD	13	M商品	8	12	219,670	35,136	9,690	17,326	247,170	*						
29	103	加藤建築	14	N商品	9	13	298,240	63,612	13,760	24,605	351,007	**						
30	101	鈴木建設	14	N商品	10	9	331,380	0	12,600	26,179	317,801	**						
31																		
32		合計			69	73	2,186,910	151,974	88,920	173,914	2,253,890							

【20点】

	S	T	U	V	W	X	Y	Z	A1
1	商品別集計表								
2	商品名	基本料金	追加料金	請求額					
3	K商品	1,189,160	101,031	1,264,200	数量が9未満で請求額が35万円以下の件数				
4	L商品	1,213,520	104,538	1,316,828	日数が10日以上で基本料金が25万円以上の補償料の合計				
5	M商品	1,208,200	71,736	1,230,276	商品名がK商品またはM商品の請求額の平均				
6	N商品	994,140	160,797	1,148,063					
7									
8	商品名	商品名	商品名	商品名					
9	K商品	L商品	M商品	N商品					
10									
11									
12									
13									

【30点】

数量	請求額
<9	<=350000
日数	基本料金
>=10	>=250000
商品名	
K商品	
M商品	



【20点】

《参考：数式》出力形式1 データの最後の行と合計の行

	A	B	C	D	E	F	G	H	I	J	K	L
18	104	=VLOOKUP(A18,\$N\$4:\$O\$7,2,0)	14	=VLOOKUP(C18,\$N\$11:\$Q\$14,2,0)&"商品"	6	14	=ROUND(VLOOKUP(C18,\$N\$11:\$Q\$14,3,0)*E18,-1)					
19												
20		合計					=SUM(E3:F18)					=SUM(G3:G18)
18		=VLOOKUP(C18,\$N\$11:\$Q\$14,4,0)*(F18-9)*E18		=ROUNDDP((G18+H18)*3.8%,-1)		=ROUNDDOWN((G18+H18)*VLOOKUP(F18,\$N\$18:\$O\$20,2,1),0)		=G18+H18+I18+J18				=IF(OR(F18>=10,K18>=350000),"**","*")
19												
20		=SUM(H3:H18)		=SUM(I3:I18)		=SUM(J3:J18)						=SUM(K3:K18)

出力形式1 [抽出] データの最後の行と合計の行

	A	B	C	D	E	F	G	H	I	J	K	L
30	101	鈴木建設	14	N商品	10	9	331380					
31												
32		合計					=SUM(E24:E30)					=SUM(G24:G30)
30												
31												
32							=SUM(H24:H30)					=SUM(K24:K30)

出力形式2

	S	T	U	V
2	商品名	基本料金	追加料金	請求額
3	K商品	=DSUM(\$A\$2:\$L\$18,T\$2,\$S\$8:\$S\$9)	=DSUM(\$A\$2:\$L\$18,U\$2,\$S\$8:\$S\$9)	=DSUM(\$A\$2:\$L\$18,V\$2,\$S\$8:\$S\$9)
4	L商品	=DSUM(\$A\$2:\$L\$18,T\$2,\$T\$8:\$T\$9)	=DSUM(\$A\$2:\$L\$18,U\$2,\$T\$8:\$T\$9)	=DSUM(\$A\$2:\$L\$18,V\$2,\$T\$8:\$T\$9)
5	M商品	=DSUM(\$A\$2:\$L\$18,T\$2,\$U\$8:\$U\$9)	=DSUM(\$A\$2:\$L\$18,U\$2,\$U\$8:\$U\$9)	=DSUM(\$A\$2:\$L\$18,V\$2,\$U\$8:\$U\$9)
6	N商品	=DSUM(\$A\$2:\$L\$18,T\$2,\$V\$8:\$V\$9)	=DSUM(\$A\$2:\$L\$18,U\$2,\$V\$8:\$V\$9)	=DSUM(\$A\$2:\$L\$18,V\$2,\$V\$8:\$V\$9)

出力形式3

	X	Y
2	数量が9未満で請求額が35万円以下の件数	=DCOUNT(\$A\$2:\$L\$18,5,V6:Z7)
3	日数が10日以上で基本料金が25万円以上の補償料の合計	=DSUM(\$A\$2:\$L\$18,9,Y8:Z9)
4	商品名がK商品またはM商品の請求額の平均	=DAVERAGE(\$A\$2:\$L\$18,11,Y10:Y12)