

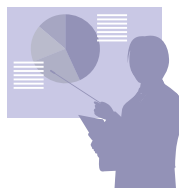
# プレゼンテーション作成検定試験

処理条件に従ってアニメーションやグラフを挿入し、プレゼンテーション資料を作成する技能を問う試験です。

## ◆ 検定試験のねらい

プレゼンテーションソフトの利用を通じて、資料作成能力を身に付けることを目的として実施。

企画や提案を説明するための効果的なプレゼンテーション資料を作成することができます。



## ◆ 試験実施日(年4回)

① 7月第1日曜日 ② 10月第2日曜日 ③ 12月第1日曜日 ④ 2月第3日曜日

●試験日は届出により前後10日間の移動が可能です。

## ◆ 試験会場

本協会指定会場

●申し込みのあった各大学、各学校および教室が試験会場となります。ただし、原則として受験者が10名以上であることを要します。

## ◆ 一般受験料(税込)

1級	2級	3級	4級
3,300円	2,800円	2,300円	1,800円

※本協会が認可した試験会場では、特定受験料が適用されます。

## ◆ 試験基準

◎試験時間内に処理条件のとおり処理が完成し、保存された結果データを100点満点とし、減点基準により採点し、80点以上の答案を合格とする。

◎出題基準・試験時間は下記の表のとおりとする。

級	出題内容	試験時間
4級	基本的な機能を使用して、プレゼンテーション資料を作成する。 ○文字・記号の入力 ○フォントの変更(明朝、ゴシック) ○フォントサイズの変更(ポイントの変更) ○文字書体(太字、斜体、下線、文字色など) ○簡易書き記号 ○文字の配置 ○図形描画(四角形、角丸四角形、楕円、八角形、ひし形) ○図形の配置 ○図形の加工(文字入力、塗りつぶし) ○アニメーションの挿入(開始[表示、スライドイン、フェード、ズームなど]) ○プレゼンテーションファイルの保存	20分
3級	画像・表などを使用して、聞き手の理解を促すプレゼンテーション資料を作成する。 ○4級基準を含む ○複数スライドの共通設定(スライド番号・背景の設定など) ○画像の挿入(貼り付け) ○画像の配置 ○図形描画(吹き出し、ブロック矢印など) ○表の挿入と配置 ○表の加工(線種など) ○アニメーションの挿入(強調[スピンなど])	30分
2級	図形・表の加工などのデザインに重点を置き、グラフ・アニメーションなどの視覚効果を多用した資料を作成する。 ○3級基準を含む ○図形の加工(立体、影付きなど) ○表の加工(セル結合、塗りつぶしなど) ○グラフの作成 ○画面切り替えの設定 ○アニメーションの挿入(終了[クリア、スライドアウト、フェード、ズームなど])、応用	30分
1級	高度な機能を使用するとともに、画像・図形などを自由に配置し、プレゼンテーションのストーリー展開を意識した資料を作成する。 ○2級基準を含む ○特殊文字 ○テキストファイル(CSV形式)を使用したグラフの作成 ○リンクの挿入(スライド間、外部リンク) ○図形・画像の書式設定(順序など) ○スライドの並べ替え ○その他応用	30分

☆問題に使用している会社、組織、製品、人物、キャラクター、データなどの名称は架空のもので、実在する商品名、団体名、個人名などとは一切関係ありません。

作成例を参照し、処理条件に従って文字入力やアニメーション・グラフの挿入などを行います。

**試験問題**

第●●回(令和●●年) プレゼンテーション作成検定試験 2級問題

問題文: 資料作成のねらいとし、指定フィールド内の各データを使用する。  
<制 度> 1. 資料作成ソフトを起動し、指定フィールド内の各データを使用する。  
2. 資料作成ソフトの起動後、指定フィールド内の各データを使用する。

作成例:

処理条件:

問題内容:  
A-1. 下のスクリーンショットの指定フィールドに各データを挿入しない。  
A-2. 下のスクリーンショットの指定フィールドに各データを挿入しない。  
B-1. 下のスクリーンショットの指定フィールドに各データを挿入しない。  
B-2. 下のスクリーンショットの指定フィールドに各データを挿入しない。  
C-1. 下のスクリーンショットの指定フィールドに各データを挿入しない。  
C-2. 下のスクリーンショットの指定フィールドに各データを挿入しない。  
D-1. 下のスクリーンショットの指定フィールドに各データを挿入しない。  
D-2. 下のスクリーンショットの指定フィールドに各データを挿入しない。  
E-1. 下のスクリーンショットの指定フィールドに各データを挿入しない。  
E-2. 下のスクリーンショットの指定フィールドに各データを挿入しない。  
F-1. 下のスクリーンショットの指定フィールドに各データを挿入しない。  
F-2. 下のスクリーンショットの指定フィールドに各データを挿入しない。  
G-1. 下のスクリーンショットの指定フィールドに各データを挿入しない。  
G-2. 下のスクリーンショットの指定フィールドに各データを挿入しない。  
H-1. 下のスクリーンショットの指定フィールドに各データを挿入しない。  
H-2. 下のスクリーンショットの指定フィールドに各データを挿入しない。  
I-1. 下のスクリーンショットの指定フィールドに各データを挿入しない。  
I-2. 下のスクリーンショットの指定フィールドに各データを挿入しない。  
J-1. 下のスクリーンショットの指定フィールドに各データを挿入しない。  
J-2. 下のスクリーンショットの指定フィールドに各データを挿入しない。  
K-1. 下のスクリーンショットの指定フィールドに各データを挿入しない。  
K-2. 下のスクリーンショットの指定フィールドに各データを挿入しない。  
L-1. 下のスクリーンショットの指定フィールドに各データを挿入しない。  
L-2. 下のスクリーンショットの指定フィールドに各データを挿入しない。  
M-1. 下のスクリーンショットの指定フィールドに各データを挿入しない。  
M-2. 下のスクリーンショットの指定フィールドに各データを挿入しない。  
N-1. 下のスクリーンショットの指定フィールドに各データを挿入しない。  
N-2. 下のスクリーンショットの指定フィールドに各データを挿入しない。  
O-1. 下のスクリーンショットの指定フィールドに各データを挿入しない。  
O-2. 下のスクリーンショットの指定フィールドに各データを挿入しない。  
P-1. 下のスクリーンショットの指定フィールドに各データを挿入しない。  
P-2. 下のスクリーンショットの指定フィールドに各データを挿入しない。  
Q-1. 下のスクリーンショットの指定フィールドに各データを挿入しない。  
Q-2. 下のスクリーンショットの指定フィールドに各データを挿入しない。  
R-1. 下のスクリーンショットの指定フィールドに各データを挿入しない。  
R-2. 下のスクリーンショットの指定フィールドに各データを挿入しない。  
S-1. 下のスクリーンショットの指定フィールドに各データを挿入しない。  
S-2. 下のスクリーンショットの指定フィールドに各データを挿入しない。  
T-1. 下のスクリーンショットの指定フィールドに各データを挿入しない。  
T-2. 下のスクリーンショットの指定フィールドに各データを挿入しない。  
U-1. 下のスクリーンショットの指定フィールドに各データを挿入しない。  
U-2. 下のスクリーンショットの指定フィールドに各データを挿入しない。  
V-1. 下のスクリーンショットの指定フィールドに各データを挿入しない。  
V-2. 下のスクリーンショットの指定フィールドに各データを挿入しない。  
W-1. 下のスクリーンショットの指定フィールドに各データを挿入しない。  
W-2. 下のスクリーンショットの指定フィールドに各データを挿入しない。  
X-1. 下のスクリーンショットの指定フィールドに各データを挿入しない。  
X-2. 下のスクリーンショットの指定フィールドに各データを挿入しない。  
Y-1. 下のスクリーンショットの指定フィールドに各データを挿入しない。  
Y-2. 下のスクリーンショットの指定フィールドに各データを挿入しない。  
Z-1. 下のスクリーンショットの指定フィールドに各データを挿入しない。  
Z-2. 下のスクリーンショットの指定フィールドに各データを挿入しない。

**解答**

受検番号 名前

自転車シェアリングを活用しよう

利用していますか?

用途ランキング

1位	観光
2位	通勤
3位	通学
4位	近距離移動

利用方法

好きなポートで借りる

目的地付近のポートで返却

問題用紙 → データで提出

図形の挿入

画像の挿入

保存

グラフの挿入・アニメーションの挿入

検定に使用するデータは本協会ホームページよりダウンロードしていただけます。

プレゼンテーションソフトを使用して作成